

Екатерина Волкова, Екатерина Прудникова

# ШАХМАТЫ С ЕНОТОМ

Рабочая тетрадь № 3

Тактические приёмы:  
двойной удар, связка,  
сквозной удар,  
вскрытое нападение

ДЛЯ ДЕТЕЙ ОТ 3 ЛЕТ



[Почитать описание, отзывы и купить на сайте МИФа](#)

# СОДЕРЖАНИЕ

Стр.	Занятие	
3		От авторов
6	1	Повторение: мат в один ход
10	2	Повторение: защита и нападение
16	3	Дебют: правила игры
22	4	Дебют: короткие поучительные партии, детский мат
28	5	Двойной удар ладьёй
32	6	Двойной удар слоном
36	7	Двойной удар ферзём
40	8	Двойной удар конём
44	9	Двойной удар пешкой
48	10	Двойной удар королём
52	11	Звёздный конкурс «Двойной удар»
56	12	Связка ладьёй
60	13	Связка слоном
64	14	Связка ферзём
68	15	Выигрыш связанной фигуры

Стр.	Занятие	
72	16	Выигрыш фигуры с помощью связки
76	17	Мат с помощью связки
80	18	Защита от связки
86	19	Звёздный конкурс «Связка»
90	20	Сквозной удар ладьёй
94	21	Сквозной удар слоном
98	22	Сквозной удар ферзём
102	23	Звёздный конкурс «Сквозной удар»
106	24	Вскрытое нападение
110	25	Вскрытый шах
114		Ответы
157		Сертификат



*Привет! Вот мы и снова встретились! Я как раз собирался посмотреть, как шахматные войска с помощью хитрых ходов обыгрывают друг друга на поле боя. Пойдѐшь со мной?*

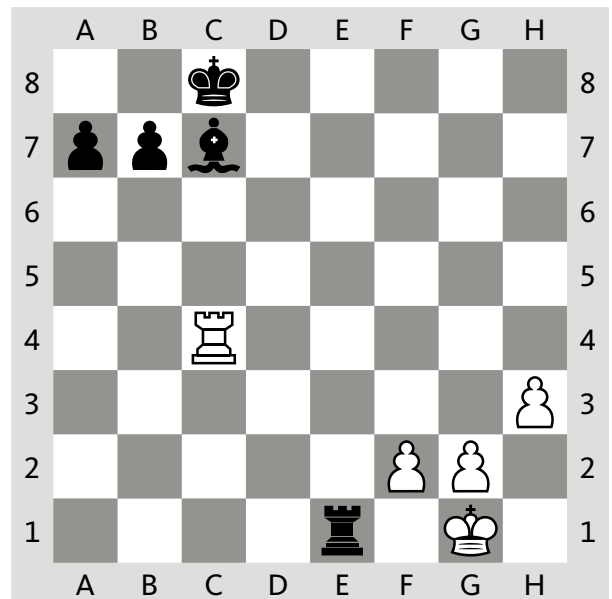
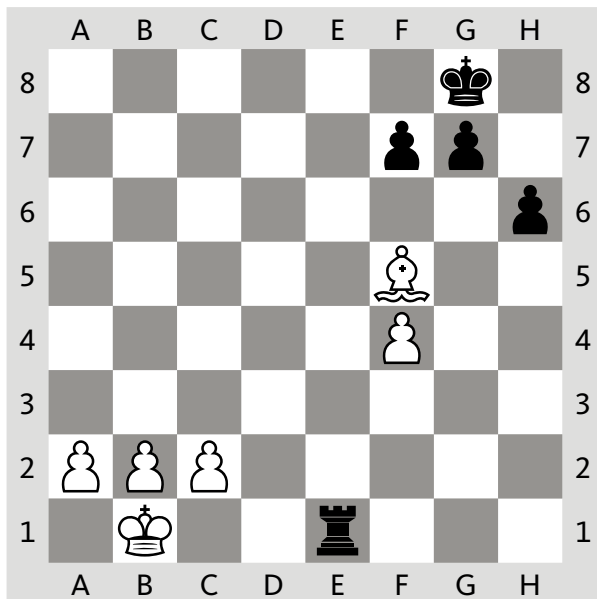
# ПОВТОРЕНИЕ: МАТ В ОДИН ХОД

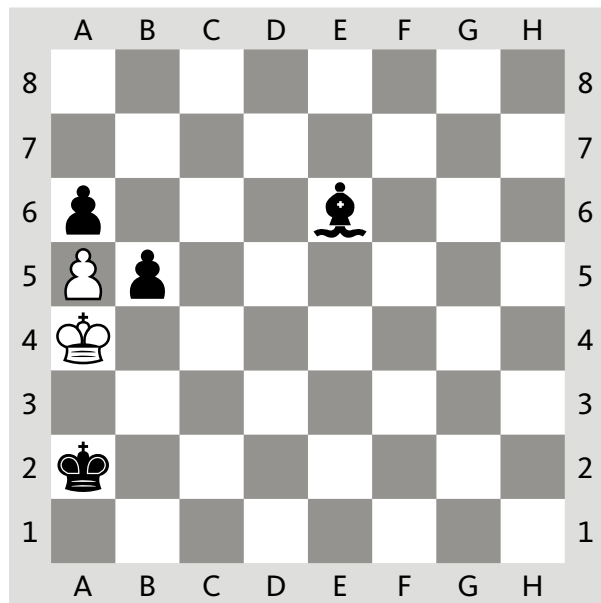
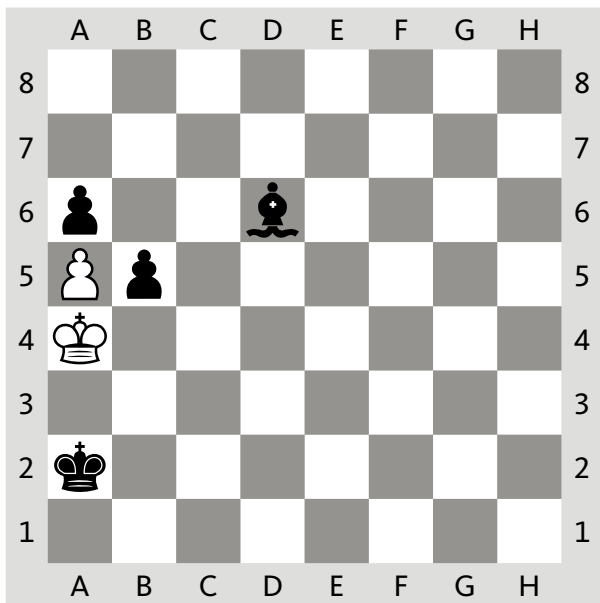
## ЭТО НАДО ЗНАТЬ!

Как ты помнишь, *мат* — это такое нападение на короля, от которого нет защиты.

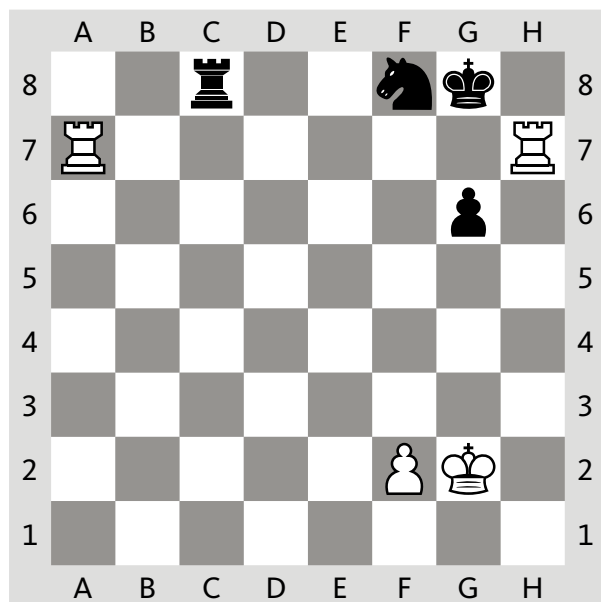
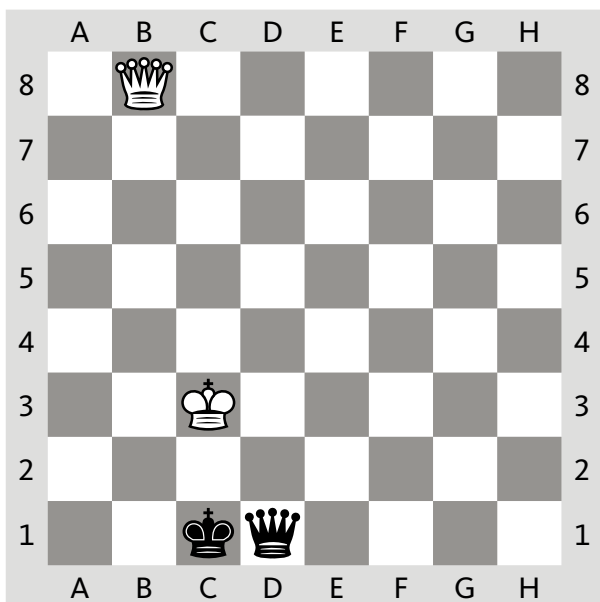
Мат может поставить любая пешка или фигура, кроме короля. В шахматной нотации мат обозначается так: **x**, а шах — так: **+**.

- 1 Определи, в каких позициях белому королю объявлен мат, и поставь под этими диаграммами **x**. Под позициями с шахом поставь **+**.

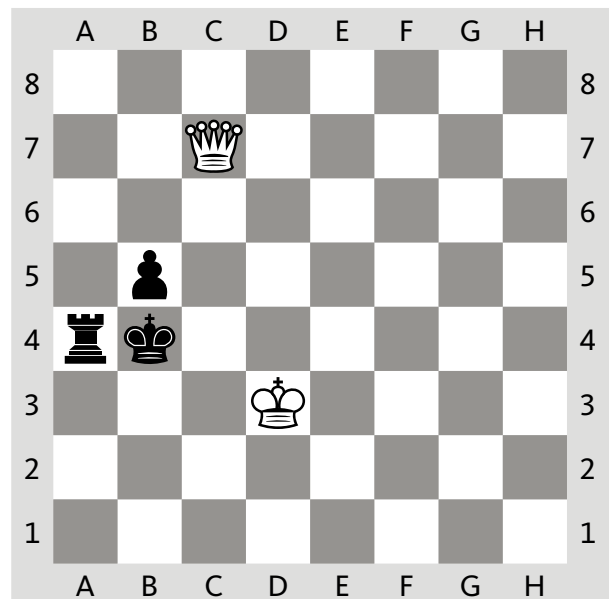
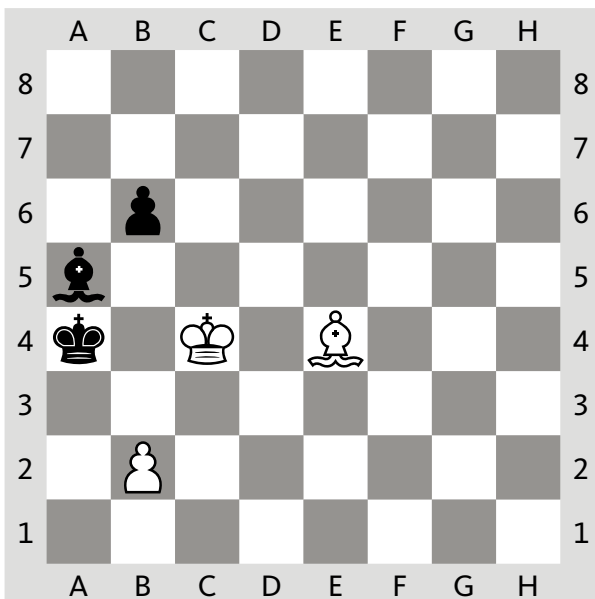
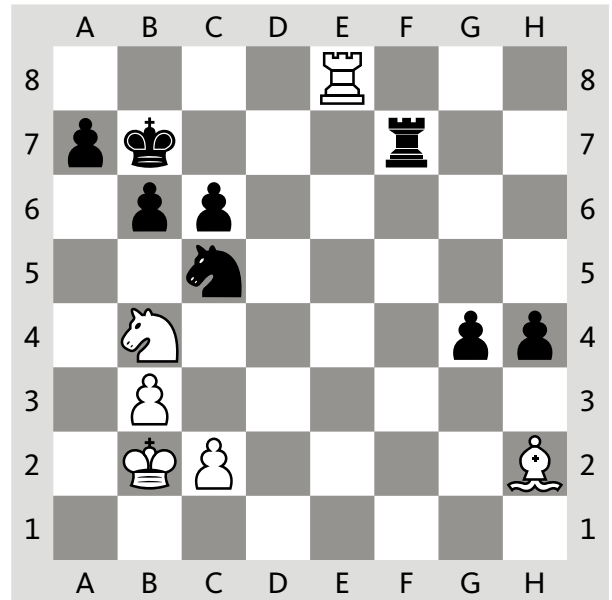
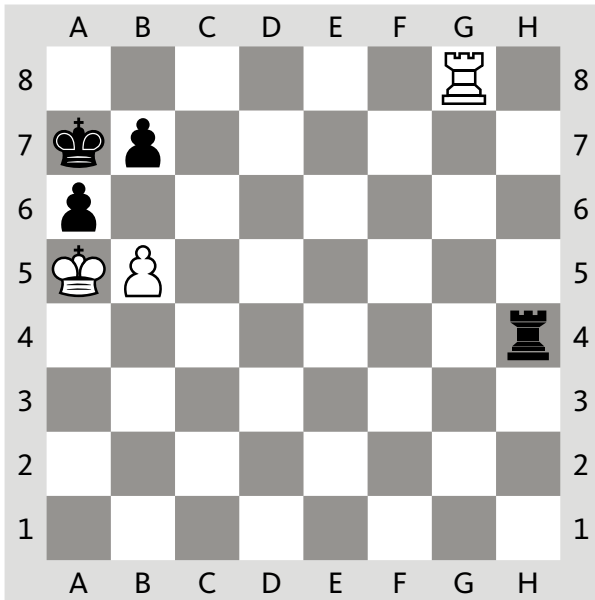
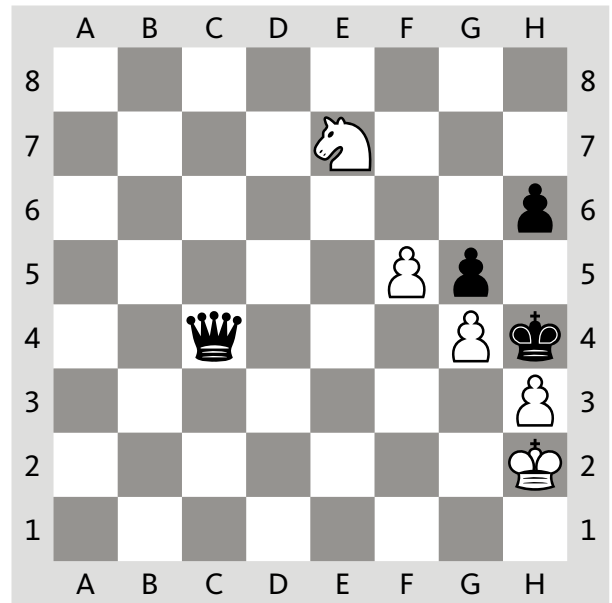
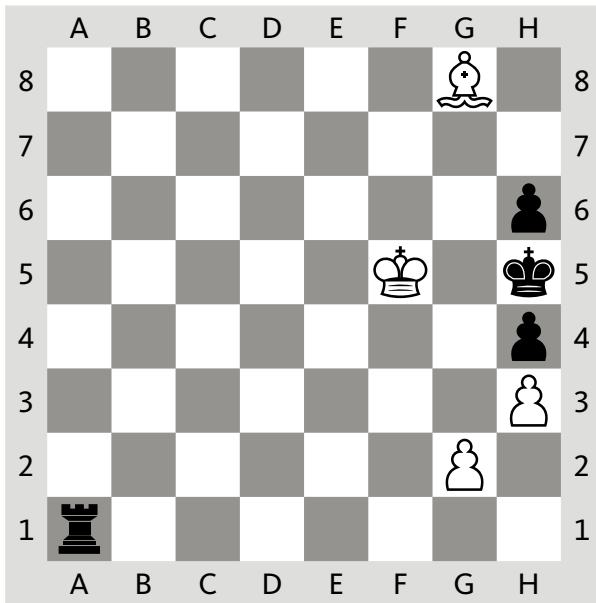




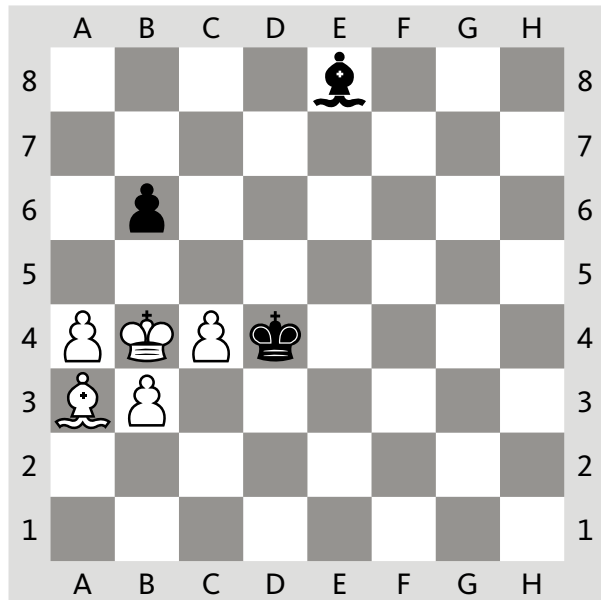
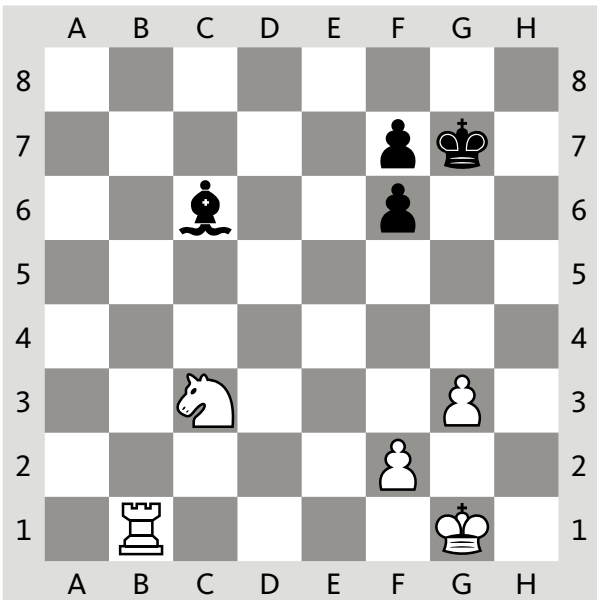
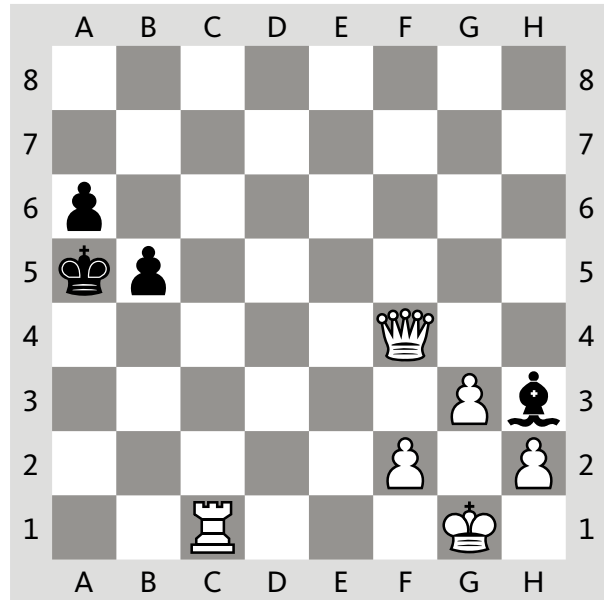
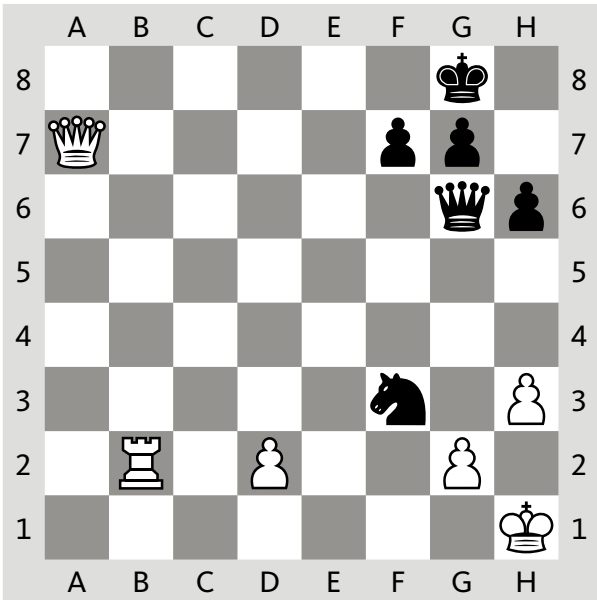
**2** Поставь мат в один ход чёрному королю. Ход белой фигуры или пешки покажи стрелкой.



Занятие 1 ПОВТОРЕНИЕ: МАТ В ОДИН ХОД



**3** Поставь чёрную фигуру на диаграмму так, чтобы получился мат белому королю.



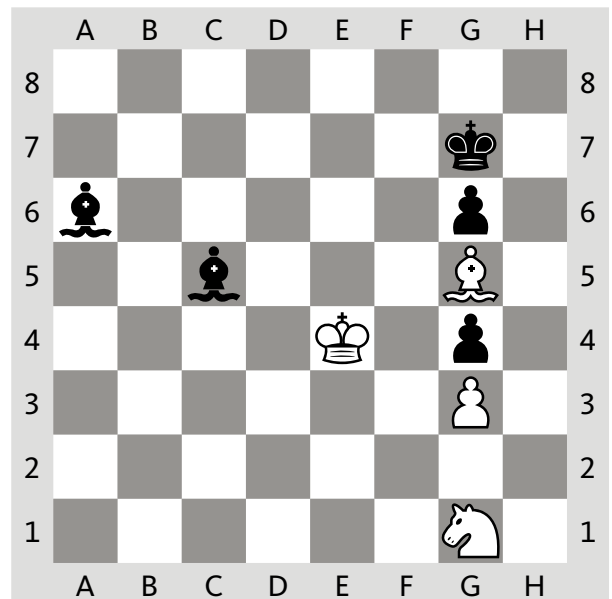
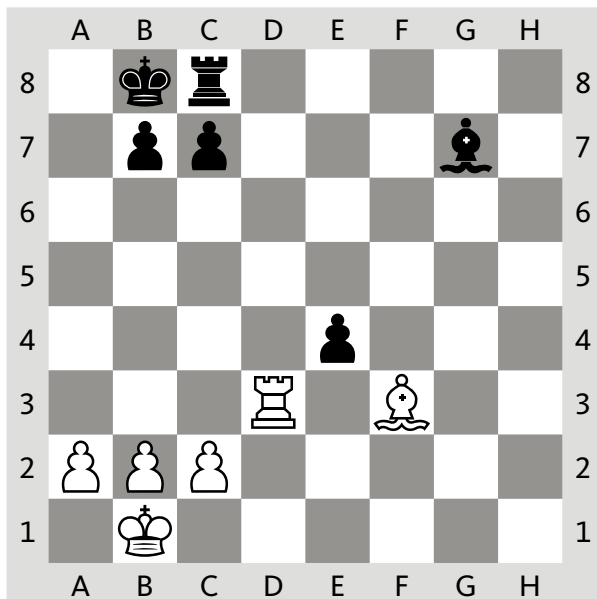
# ПОВТОРЕНИЕ: ЗАЩИТА И НАПАДЕНИЕ

## ЭТО НАДО ЗНАТЬ!

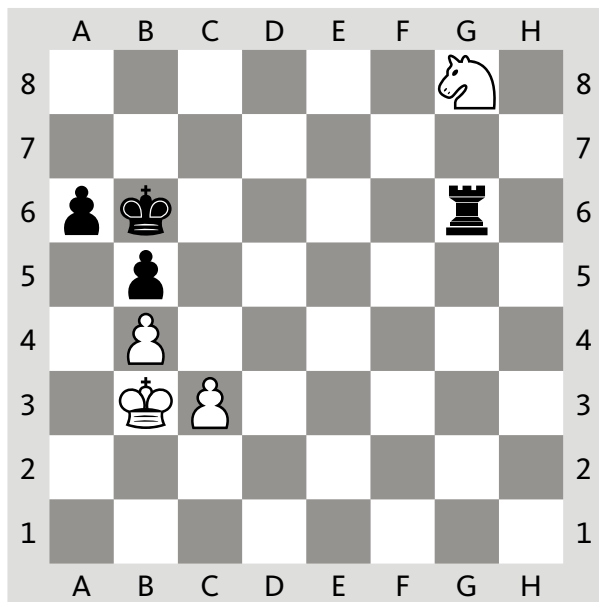
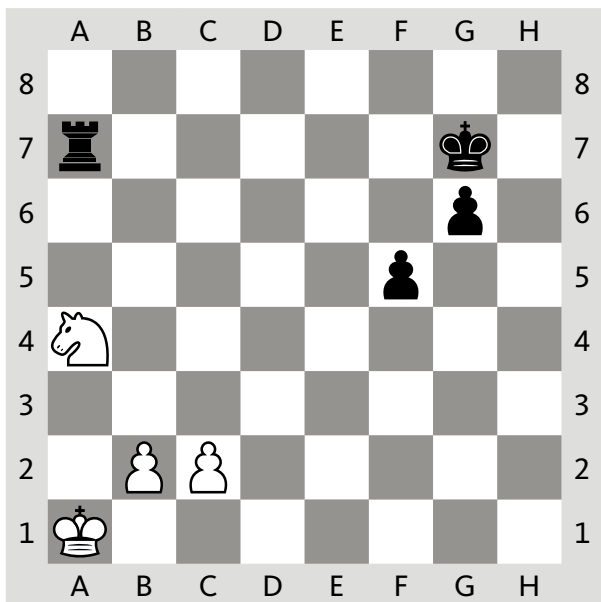
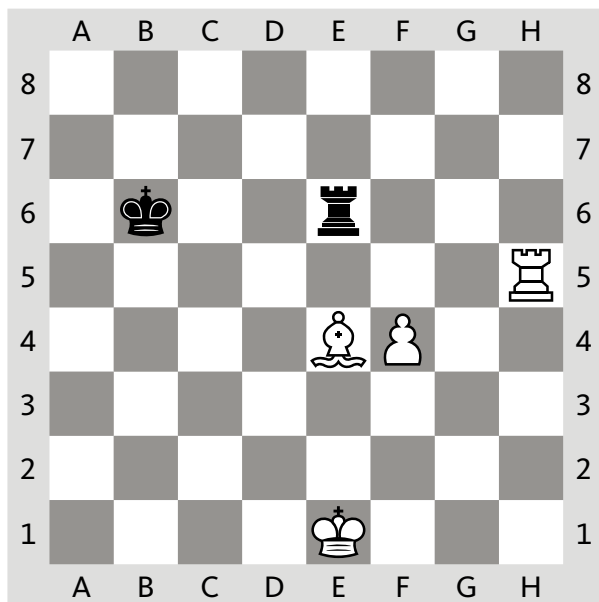
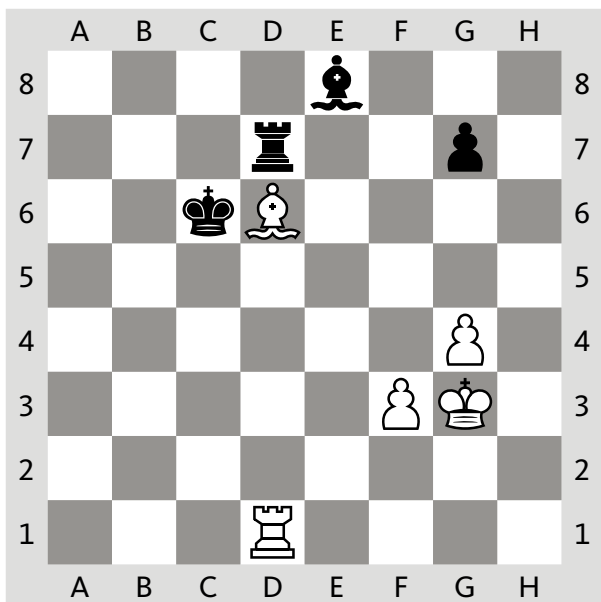
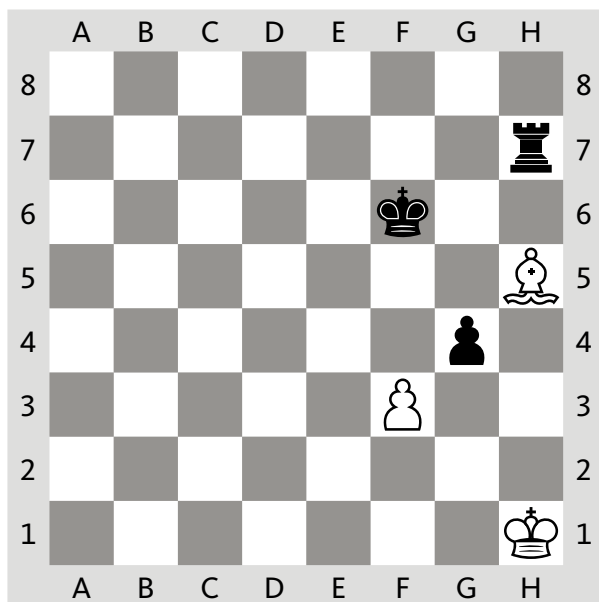
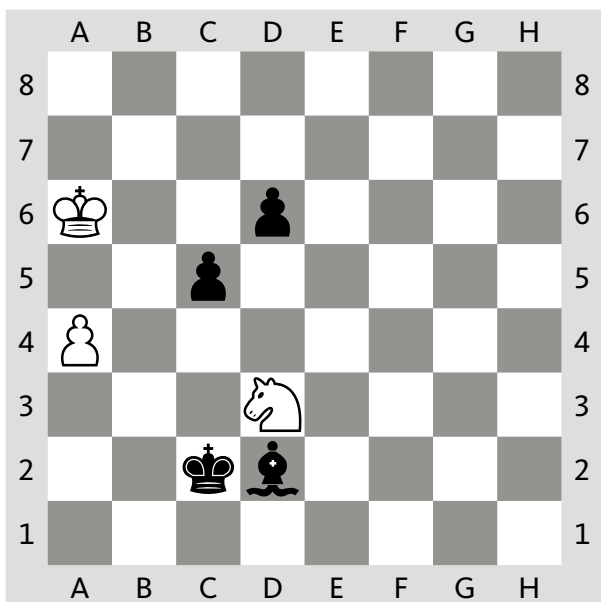
Как ты помнишь, если соперник напал на твою фигуру, то есть угрожает съесть её следующим ходом, ты можешь защитить её одним из этих способов:

- съесть атакующую фигуру,
- уйти из-под удара,
- перекрыть линию нападения,
- защитить своей фигурой,
- создать контрнападение.

**1** Обведи фигуру или фигуры, на которые напали чёрные. Найди лучший способ их защитить. Ход белой фигуры или пешки покажи стрелкой. Какой способ защиты применили белые?



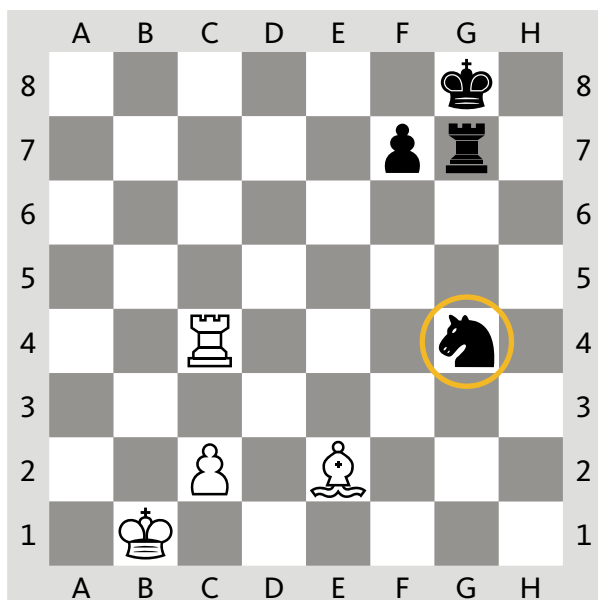




ВЫИГРЫШ ФИГУРЫ, или ВЫГОДНОЕ ВЗЯТИЕ, — ЭТО ВЗЯТИЕ, ПРИ КОТОРОМ ИГРОК ВЫИГРЫВАЕТ У СОПЕРНИКА ФИГУРУ, А ЕСЛИ ОТДАЁТ ВЗАМЕН СВОЮ, ТО ПРИОБРЕТАЕТ БОЛЕЕ ЦЕННУЮ. ТАКЖЕ ВЫИГРЫШЕМ ФИГУРЫ СЧИТАЕТСЯ ВЗЯТИЕ ФИГУРЫ ИЛИ ПЕШКИ СОПЕРНИКА, ПРИ КОТОРОМ НАПАДЕНИЙ НА НЕЁ БОЛЬШЕ, ЧЕМ ЗАЩИТ.

НЕВЫГОДНОЕ ВЗЯТИЕ — ЭТО ВЗЯТИЕ, ПРИ КОТОРОМ ТЕРЯЕТСЯ СВОЯ БОЛЕЕ ЦЕННАЯ ФИГУРА.

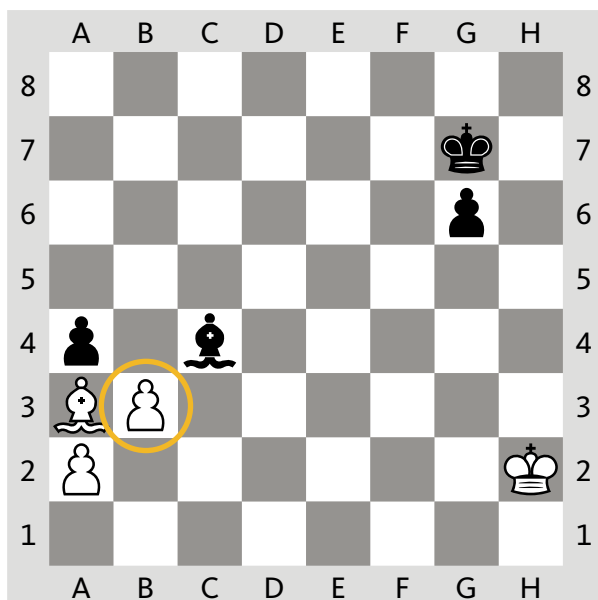
**2** Рассмотрите диаграмму и ответьте на вопросы.  
 Ответы запишите в прямоугольниках.



1. Сколько белых фигур и пешек могут съесть чёрного коня?

2. Сколько чёрных фигур и пешек защищают коня?

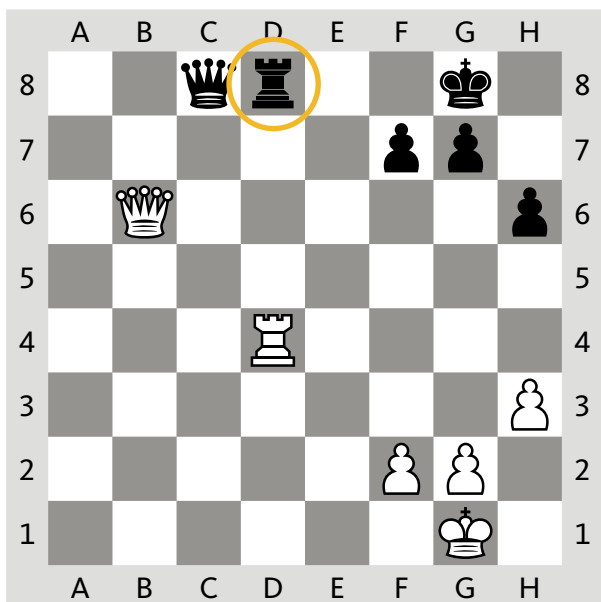
3. Приведёт ли взятие чёрного коня к выигрышу фигуры?



1. Сколько чёрных фигур и пешек могут съесть белую пешку на b3?

2. Сколько белых фигур и пешек защищают пешку на b3?

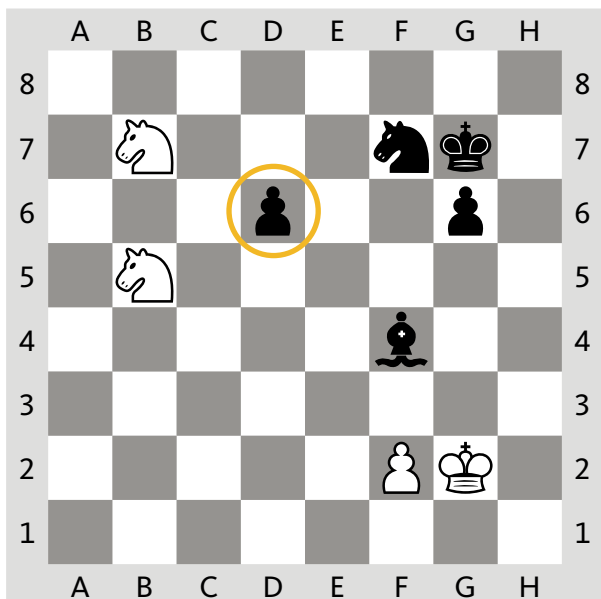
3. Приведёт ли взятие белой пешки на b3 к выигрышу пешки?



1. Сколько белых фигур и пешек могут съесть чёрную ладью?

2. Сколько чёрных фигур и пешек защищают ладью?

3. Приведёт ли взятие чёрной ладьи к выигрышу фигуры?



1. Сколько белых фигур и пешек могут съесть чёрную пешку на d6?

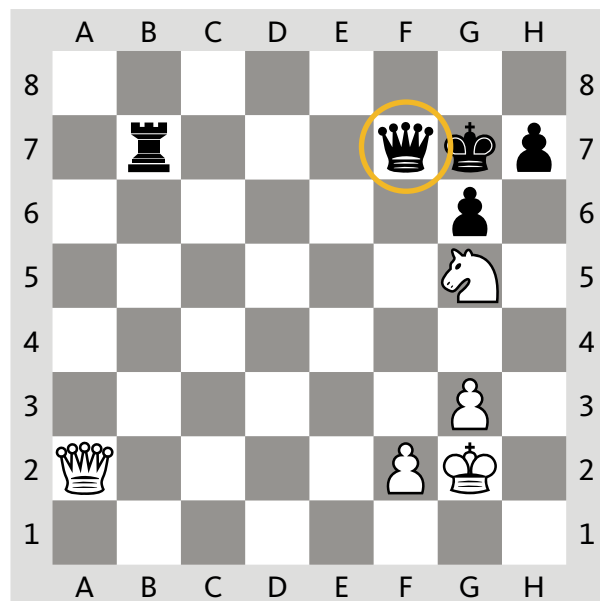
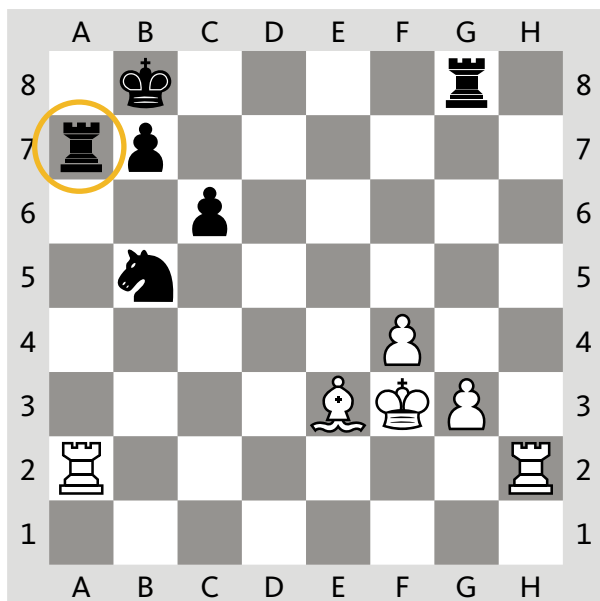
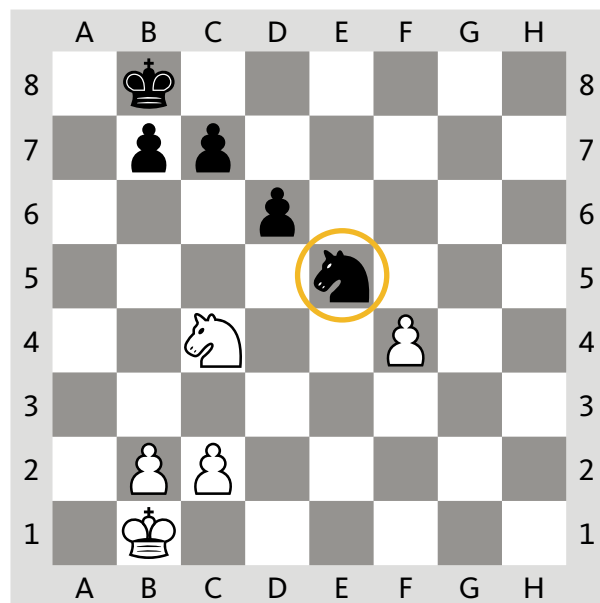
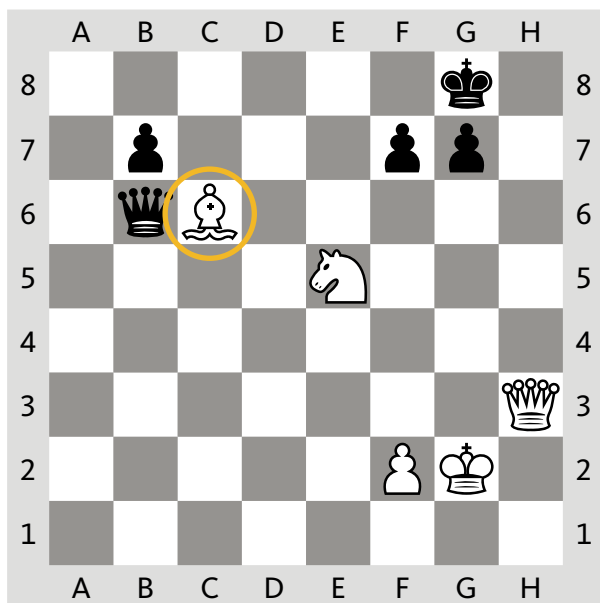
2. Сколько чёрных фигур и пешек защищают пешку на d6?

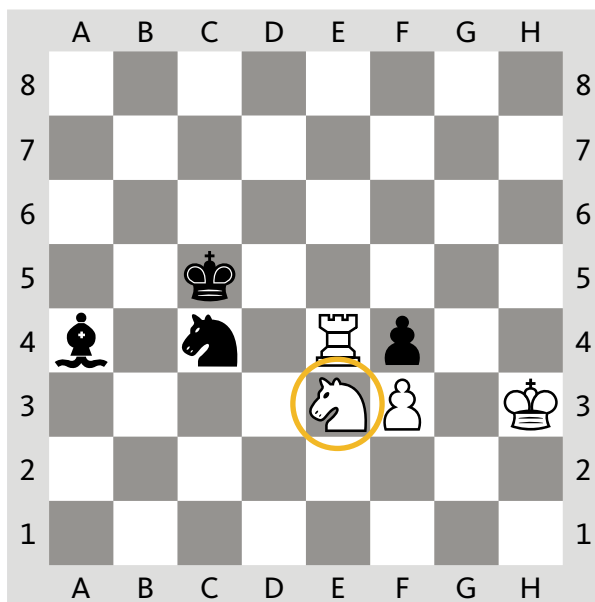
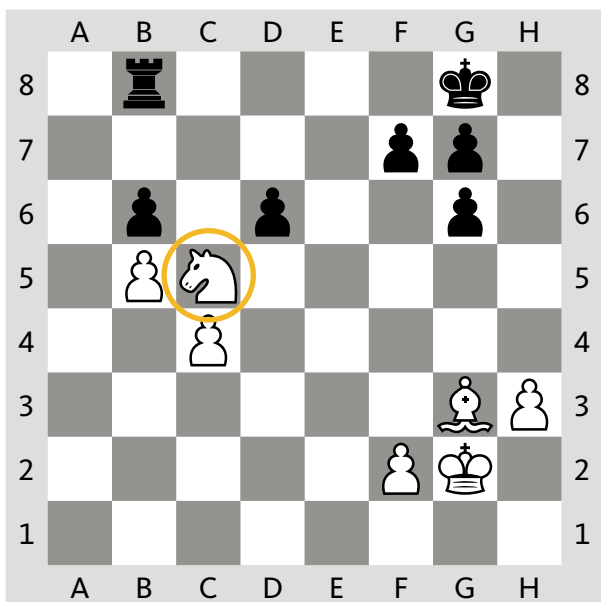
3. Приведёт ли взятие пешки на d6 к выигрышу пешки?

Родителям

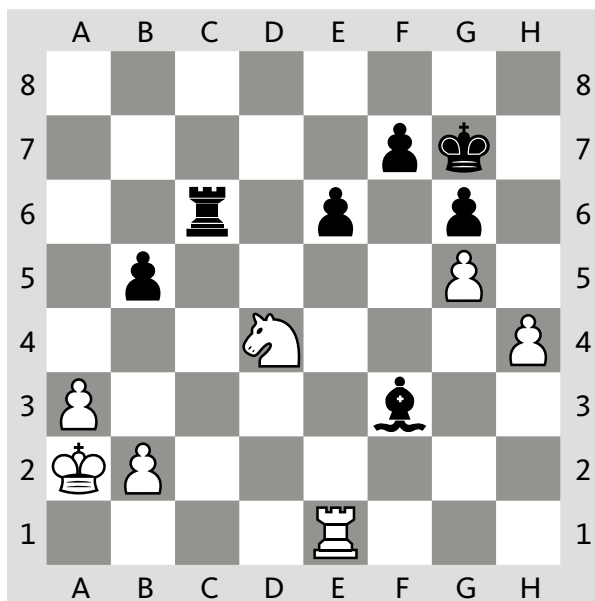
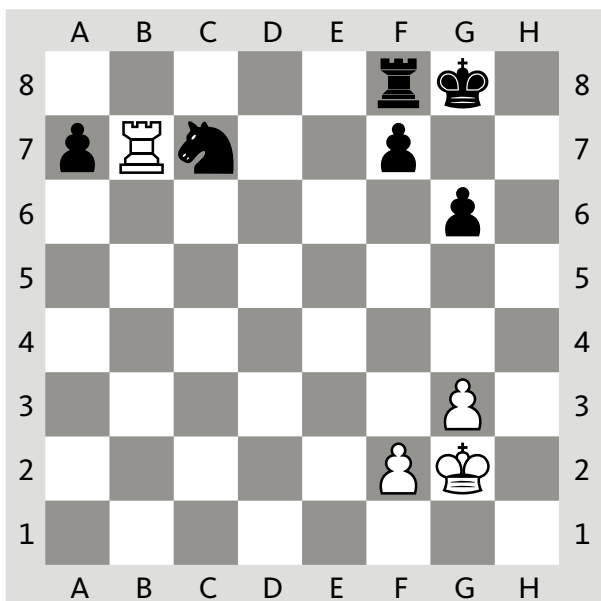
Попросите ребенка вспомнить ценность шахматных фигур: сколько пешек стоит каждая из них. См. занятие 8 в рабочей тетради № 1.

**3** Соверши выгодное взятие обведённой фигуры. Ход фигуры или пешки из противоположного лагеря покажи стрелкой.





**4** Какую чёрную фигуру выгодно съесть белым? Обведи её.  
Ход белой фигуры или пешки покажи стрелкой.





[Почитать описание, рецензии  
и купить на сайте](#)

Лучшие цитаты из книг, бесплатные главы и новинки:

